

## Запасные детали HeaterCompact

*	HC02	HC03	HC06	HC09	HC06P	HC09P	HC12	HC18	HC27	Номер артикула	Обозначение
											<b>Корпус</b>
	1									V-2129011	Корпус HC02
		1	1	1						V-2129007	Корпус HC03-09
					1	1	1	1	1	V-2129009	Корпус HC06P-27
											<b>Производство пара</b>
	1									V-2205493	Паровой цилиндр HC 02 в сборе, 230 В, вкл. 1 нагревательный элемент 1,5 кВт, 230 В
		1								V-2205481	Цилиндр в сборе, с 1 нагревательным элементом 2,25 кВт, 1 термостат и клемма, 230 В
			1							V-2205455	Цилиндр в сборе, с 1 нагревательным элементом 4,5 кВт, 1 термостат и клемма
				1						V-2205459	Цилиндр в сборе, с 1 нагревательным элементом 6,75 кВт, 1 термостат и клемма
					1					V-2205463	Цилиндр в сборе, с 1 нагревательным элементом 4,5 кВт, 1 термостат и клемма
						1				V-2205467	Цилиндр в сборе, с 1 нагревательным элементом 6,75 кВт, 1 термостат и клемма
							1			V-2205471	Цилиндр в сборе, с 2 нагревательными элементами 4,5 кВт, 1 термостат и клемма
								1		V-2205475	Цилиндр в сборе, с 2 нагревательными элементами 6,75 кВт, 1 термостат и клемма
									1	V-2205479	Цилиндр в сборе, с 3 нагревательными элементами 6,75 кВт, 1 термостат и клемма
16	1									V-3216046	Верхняя часть парового цилиндра Cy2 НКDB
16		1	1	1						V-3216050	Верхняя часть парового цилиндра Cy8, для 1 нагревательного элемента и 1 1-полюсного термостата, с фильтром
16					1	1				V-2206051	Верхняя часть парового цилиндра Cy17, для 1 нагревательного элемента и 1 1-полюсного термостата, с фильтром
16							1	1		V-2206059	Верхняя часть парового цилиндра Cy17, для 2 нагревательных элементов и 1 1-полюсного термостата, с фильтром
16									1	V-2206061	Верхняя часть парового цилиндра Cy17, для 3 нагревательных элементов и 1 1-полюсного термостата, с фильтром
9	1	1	1	1						V-3216052	Нижняя часть парового цилиндра Cy8
9					1	1	1	1	1	V-2206053	Нижняя часть парового цилиндра Cy17
	1									V-2209031	Нагревательный элемент 1,5 кВт, 230 В для HC02 / KIT, вкл. гайки / уплотнения
8		1								V-2209029	Нагревательный элемент 230 В/2,25 кВт с уплотнителем и крепежным материалом, большой диаметр
8			1							V-2209025	Нагревательный элемент 230 В/4,5 кВт с уплотнителем и крепежным материалом, большой диаметр
8			1							V-2209021	Нагревательный элемент 400 В/4,5 кВт с уплотнителем и крепежным материалом, большой диаметр
8				1						V-2209023	Нагревательный элемент 400 В/6,75 кВт с уплотнителем и крепежным материалом, большой диаметр
8					1		2			V-2209001	Нагревательный элемент 400 В/4,5 кВт с уплотнителем и крепежным материалом
8						1		2	3	V-2209003	Нагревательный элемент 400 В/6,75 кВт с уплотнителем и крепежным материалом
26					2	2	4	4	6	E-2204006	Арамидное уплотнение для нагревательного элемента
25					1	1	2	2	3	E-2204007	Гайка крепления для нагревательного элемента
15	1	1	1	1						E-3216010	Кольцо круглого сечения для фланца цилиндра
15					1	1	1	1	1	E-2206050	Кольцо круглого сечения для фланца цилиндра
	1									V-3216015	Комплект колец круглого сечения для HC02
		1	1	1						V-3216095	Комплект колец круглого сечения для HC03-09
					1	1	1	1	1	V-3216097	Комплект колец круглого сечения для HC06P-27
59	1									V-2209035	Защитная труба для датчика
5	1	1	1	1	1	1	1	1	1	V-2205031	Термостат 1-полюсный
	6	6	6	6	6	6	8	8	10	E-2205012	Крепежная скоба для 1-полюсного термостата
6	1	1	1	1	1	1	1	1	1	E-2205010	Уплотнение для 1-полюсного термостата
2	1									E-2209000	Переходник для парового шланга DN25
	1									E-2209014	Переходник для вывода пара DN40/25
24	1									E-3221004	Скоба для переходника парового шланга DN25
	1									E-2204022	Кольцо круглого сечения для опоры и переходника парового шланга
2		1	1	1	1	1	1	1	1	V-2205025	Переходник для парового шланга DN40
24		1	1	1	1	1	1	1	1	E-2209002	Скоба для переходника парового шланга DN40
4		1	1	1	1	1	1	1	1	E-2204022	Кольцо круглого сечения для переходника парового шланга DN40
1		2	2	2	2	2	2	2	2	E-2205088	Винт с грибовидной ручкой для крепления переходника парового шланга
12		1	1	1	1	1	1	1	1	E-2204035	Заглушка для конденсата

*	HC02	HC03	HC06	HC09	HC06P	HC09P	HC12	HC18	HC27	Номер артикула	Обозначение
<b>Подвод воды НС – общий</b>											
14	1									V-2304059	Двойной электромагнитный клапан, 0,2-10 бар, 200-240 В переменного тока, 1,2 л/мин.
14		1	1	1						V-2304061	Двойной электромагнитный клапан, 0,2-10 бар, 200-240 В переменного тока, 2,5 л/мин.
14					1	1	1	1	1	V-2304069	Двойной электромагнитный клапан, 0,2-10 бар, 200-240 В переменного тока, 3,3 л/мин.
	1	1	1	1	1	1	1	1	1	E-2304024	Фильтр тонкой очистки во входном резьбовом соединении
	1	1	1	1	1	1	1	1	1	E-2304103	Накидная гайка для входного резьбового соединения, электромагнитного клапана
	1	1	1	1	1	1	1	1	1	E-2304107	Уплотнение для входного резьбового соединения, электромагнитного клапана
	1	1	1	1	1	1	1	1	1	E-8501034	Штуцер к шлангу для входного резьбового соединения 3/4", электромагнитного клапана
56	1	1	1	1	1	1	1	1	1	V-2304031	Шланг для подвода воды, 0,6 м, на обоих концах накидная гайка 3/4", встроенное уплотнение
32	1	1	1	1	1	1	1	1	1	E-2304036	Резиновое уплотнение, корпус электромагнитного клапана/корпус
	1	1	1	1	1	1	1	1	1	V-2304040	Крепёжный комплект для электромагнитного клапана
	0,86	1,15	1,15	1,15	1,35	1,35	1,35	1,35	1,35	E-2604002	Соединительный шланг: электромагнитный клапан – опора
	0,86	0,7	0,7	0,7	0,7	0,7	0,7	0,7	0,7	E-2604002	Соединительный шланг: электромагнитный клапан – Super Flush
	2	1	1	1	1	1	1	1	1	E-2604044	Спираль для защиты шланга от перегиба: управляющий цилиндр – переходник парового шланга
33	1									V-2504131	Управляющий цилиндр для системы управления уровнем для HC02, в сборе с поплавковым выключателем, состоит из позиций 27, 28, 29
33		1	1	1	1	1	1	1	1	V-2504129	Управляющий цилиндр для системы управления уровнем, в сборе с поплавковым выключателем, состоит из позиций 27, 28, 29
29	1									E-2504142	Управляющий цилиндр для системы управления уровнем, без поплавкового выключателя
29		1	1	1	1	1	1	1	1	E-2504174	Управляющий цилиндр для системы управления уровнем, без поплавкового выключателя
27	1	1	1	1	1	1	1	1	1	V-2504145	Поплавковый выключатель, включая уплотнения
28	1	1	1	1	1	1	1	1	1	E-2304038	Уплотнение для системы управления уровнем
	0,18	0,27	0,27	0,27	0,4	0,4	0,4	0,4	0,4	E-2604002	Соединительный шланг: опора – управляющий цилиндр
30	0,3	0,45	0,45	0,45	0,6	0,6	0,6	0,6	0,6	E-2604002	Соединительный шланг: управляющий цилиндр – переходник парового шланга
3			1	1	1	1	1	1	1	E-2604021	Тройник, распределитель конденсата, тип TS12, DN12
										E-2604029	Штуцер DN 25 – R 3/4"
58	2	2	2	2	2	2	2	2	2	E-2604094	Обратный клапан, двойной
34	10	10	10	10	10	10	10	10	10	E-2304015	Хомут для шланга DN12
39	2	2	2	2	2	2	2	2	2	E-8501064	Хомут для шланга DN14,2
<b>Отвод воды НС – общий</b>											
11	1	1	1	1	1	1	1	1	1	E-2206086	Опора для C, Hy, HC DN40
13	1	1	1	1	1	1	1	1	1	E-2204022	Кольцо круглого сечения для соединения цилиндр – опора DN40
10	1	1	1	1	1	1	1	1	1	V-2404027	Шламоотводящий насос 230 В/50-60 Гц без крепёжного комплекта
	1	1	1	1	1	1	1	1	1	V-2424014	Крепёжный комплект для шламоотводящего насоса
	1	1	1	1	1	1	1	1	1	E-2404008	Корпус для шламоотводящего насоса
18	1	1	1	1	1	1	1	1	1	E-3220005	Кольцо круглого сечения для соединения опора – насос
21	1	1	1	1						E-3425002	Пережудник насос – спускной шланг, в виде угла, подключения DN25/13
					1	1	1	1	1	E-2425002	Пережудник насос – спускной шланг, прямой, подключения DN25/13
17	1	1	1	1	1	1	1	1	1	E-3220005	Уплотнительное кольцо круглого сечения для шламоотводящего насоса
7	1	1	1	1	1	1	1	1	1	E-2425004	Колено трубы для отвода воздуха
22	0,3	0,45	0,45	0,45	0,63	0,63	0,63	0,63	0,63	E-2604002	Шланг: шламоотводящий насос – колено трубы
23	0,36	0,55	0,55	0,55	0,6	0,6	0,6	0,6	0,6	E-2604004	Спускной шланг: колено трубы – внешний сток
57	1	1	1	1	1	1	1	1	1	V-2304031	Шланг подвода воды 3/4"
	1									V-3401053	Система спускных шлангов для HC02, состоящая из позиций 7, 17, 21, 22, 23
		1	1	1						V-3401035	Система спускных шлангов для HC03-09, состоящая из позиций 7, 17, 21, 22, 23
					1	1	1	1	1	V-3401037	Система спускных шлангов для HC06P-27, состоящая из позиций 7, 17, 22, 23, переходник прямой

*	HC02	HC03	HC06	HC09	HC06P	HC09P	HC12	HC18	HC27	Номер артикула	Обозначение
											<b>Электронное оборудование</b>
	1									E-2501005	Главный контактор 16 А (ABB)
		1	1	1	1	1	1			V-2507041	Главный контактор 20 А, DILM7, напряжение в катушке 230 В переменного тока
								1	1	V-2507061	Главный контактор 35 А, DILM17, напряжение в катушке 230 В переменного тока
51	1	1	1	1	1	1	1	1	1	V-2502412	2-полюсный управляющий переключатель Basic, L3/DS, среднее положение 0
	1									E-2205110	Полупроводниковое реле 25 А, без радиатора
		1	1	1	1	1				V-2602001	Полупроводниковое реле 35 А, однофазное, радиатор 150x50 мм, ограничитель нагрева
							1	1		V-2602103	Полупроводниковое реле 50 А, двухфазное, радиатор 150x50 мм, ограничитель нагрева (не используется для ведомых устройств)
									1	V-2602009	Полупроводниковое реле 75 А, однофазное, радиатор 150x80 мм, ограничитель нагрева (не используется для ведомых устройств)
	1		1	1		1				E-2205110	Halbleiterrelais 25 А, 1ph.
							1	1		E-2205112	Halbleiterrelais 50 А, 2ph.
										E-2205114	Halbleiterrelais 75 А, 1ph.
		1	1	1	1	1			1	E-2205100	Контакт для защиты от касания без отверстия
							1	1		E-2205102	Контакт для защиты от касания с отверстием
		1	1	1	1	1	1	1		E-2205116	Радиатор 150x50 мм
									1	E-2205118	Радиатор 150x80 мм
	1	1	1	1	1	1	1	1	1	E-2205108	Ограничитель нагрева с ручным возвратом в исходное состояние, 100 °С ± 5 К (не используется для ведомых устройств)
					1	1	1	1	1	E-3720010	Осевой вентилятор, 230 В переменного тока
											<b>Basic</b>
	1	1	1	1	1	1	1	1	1	V-2526203	Электронная плата типа Basic
										V-2526203	Электронная плата типа Basic для ведомых устройств
	(1)	(1)	(1)	(1)	(1)	(1)	(1)	(1)	(1)	V-2526213	Электронная плата типа Basic для паровой бани HC
	1									V-2120915	Крепёжная панель с плёнкой для Basic (без дисплея) маленькая
		1	1	1	1	1	1	1	1	V-2120901	Крепёжная панель с плёнкой для Basic (без дисплея)
	(1)									V-2120919	Крепёжная панель с плёнкой для Basic DS маленькая (без дисплея)
		(1)	(1)	(1)	(1)	(1)	(1)	(1)	(1)	V-2120909	Крепёжная панель с плёнкой для Basic DS (без дисплея)
	(1)	(1)	(1)	(1)	(1)	(1)	(1)	(1)	(1)	V-2526301	Релеиная плата для базовой платы, 4 переключающих контакта
											<b>Comfort</b>
	1	1	1	1	1	1	1	1	1	V-2526203	Электронная плата типа Basic
										V-2526203	Электронная плата типа Basic для ведомых устройств
	(1)	(1)	(1)	(1)	(1)	(1)	(1)	(1)	(1)	V-2526213	Электронная плата типа Basic для паровой бани HC
	1									V-2526489	Дисплей Comfort C01/02 HC02
		(1)	(1)	(1)	(1)	(1)	(1)	(1)	(1)	V-2526401	Дисплей типа Comfort с крепёжной панелью и плёнкой
	1									V-2526487	Дисплей Comfort DS C01/02 HC02
		(1)	(1)	(1)	(1)	(1)	(1)	(1)	(1)	V-2526445	Дисплей типа Comfort с крепёжной панелью и плёнкой DS
	1									V-2120917	Крепёжная панель для Comfort с плёнкой (без дисплея) маленькая
		(1)	(1)	(1)	(1)	(1)	(1)	(1)	(1)	V-2120903	Крепёжная панель для Comfort с плёнкой (без дисплея)
	1									V-2120919	Крепёжная панель для Comfort с плёнкой DS (без дисплея) маленькая
		(1)	(1)	(1)	(1)	(1)	(1)	(1)	(1)	V-2120911	Крепёжная панель для Comfort с плёнкой DS (без дисплея)
											<b>Comfort Plus</b>
		1	1	1	1	1	1	1	1	V-2526203	Электронная плата типа Basic
										V-2526203	Электронная плата типа Basic для ведомых устройств
		(1)	(1)	(1)	(1)	(1)	(1)	(1)	(1)	V-2526213	Электронная плата типа Basic для паровой бани HC
		(1)	(1)	(1)	(1)	(1)	(1)	(1)	(1)	V-2526403	Дисплей типа Comfort Plus с крепёжной панелью и плёнкой
		(1)	(1)	(1)	(1)	(1)	(1)	(1)	(1)	V-2120905	Крепёжная панель для Comfort Plus с плёнкой (без дисплея)
			(1)	(1)		(1)	(1)	(1)		V-2120907	Befestigungsblech für Comfort Plus mit Masterplatine, Display, Folie
		(1)	(1)	(1)	(1)	(1)	(1)	(1)	(1)	V-2526447	Дисплей типа Comfort Plus с крепёжной панелью и плёнкой DS

*	HC02	HC03	HC06	HC09	HC06P	HC09P	HC12	HC18	HC27	Номер артикула	Обозначение
											<b>Принадлежности</b>
										E-2604034	Переходник DN 40/DN 25 для парового шланга
										E-2604012	Паровой шланг DN 25, в метрах
										E-2604013	Паровой шланг DN 40, в метрах
										E-2604002	Шланг для конденсата DN 12, в метрах
										E-2404004	Хомут для парового шланга DN 25
										E-2604016	Хомут для парового шланга DN 40
										E-2304015	Хомут для шланга для конденсата DN 12
										E-2604042	Тройник для парораспределителя DN 25, нержавеющая сталь
										E-2604023	Тройник для парораспределителя DN 40, нержавеющая сталь
										E-2604021	Тройник для распределителя конденсата DN 12
										V-2604025	Паровой электромагнитный клапан 0-0,4 бар, в сборе, для парового шланга DN 25
										V-2604040	Паровой электромагнитный клапан 0-0,4 бар, в сборе, для парового шланга DN 40
<p><b>Указывайте при заказе запчастей тип и серийный номер.</b>  * см. изображение узлов в разобранном виде  Внешние размеры (ширина и глубина). Высота со спускным патрубком.</p>											

**Изображение узлов в разобранном виде**

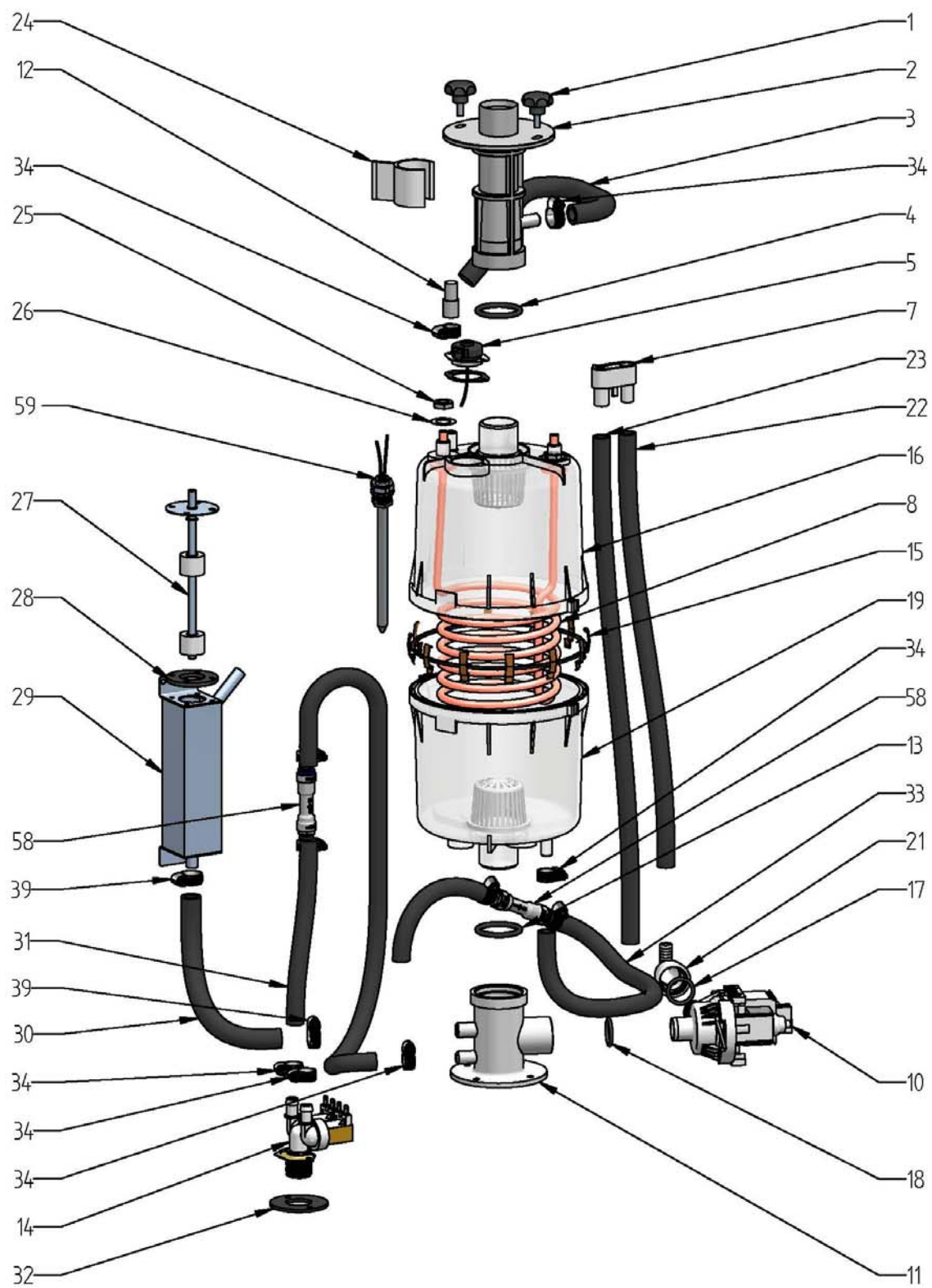


Чертёж корпуса

